

**Themenbereich I – Differenzieren und Integrieren**

Leite ab und vereinfache so weit wie möglich.

**/3P**

$$f(x) = x^2 \cdot e^{-x^2+2x}$$



Deine Lösung:

**Themenbereich II - Gleichungen**

Löse die Gleichung

**/3P**

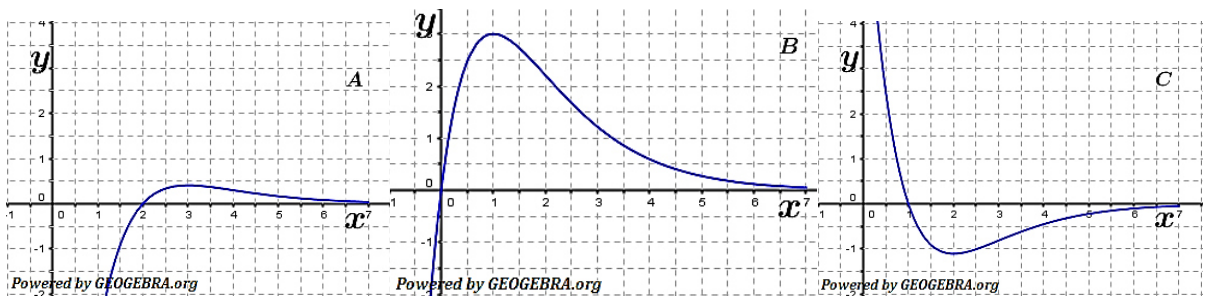
$$e^{2x} - 6e^x + 5 = 0$$

Deine Lösung:

**Themenbereich III – Funktionsverständnis**

Die drei nachfolgenden Abbildungen zeigen die Graphen einer Funktion  $f$  und ihre Ableitungen  $f'$  und  $f''$ . Ordne richtig zu.

**/3P**



Deine Lösung:

